



用心與專業是我們的承諾

I N T R O D U C T I O N

Mercury

The Industry Front Runner

水 星 防 火 工 程 顧 問 有 限 公 司

Mercury Fire Engineering Consulting Co., Ltd

水星秉持創立時的四大核心價值作為經營理念， 在專業上積極創新，並運用全方位科技實現空間安全。

水星(Mercury)是最接近太陽的行星，亦為太陽系運轉速度最快者，故以羅馬神話中機智敏捷的「墨丘利」命名，墨丘利是眾神的信使，總是盡心完成天神託付之任務。

本公司創立於2004年，以水星之名，傳承使命必達精神，實踐「安全」、「專業」、「科技」及「服務」之核心理念，並結合專業知能、豐富經驗與尖端科技，多年來已順利完成各類場所及眾多建築之安全規劃設計，完善的服務亦深獲客戶信賴。

水星防火將秉持誠信，珍惜所託，不斷精進革新，以實現空間安全與成為領域標竿為目標，持續於業界耕耘。



▲ N01實績展示櫥窗



星光璀璨光束迎賓檯



四大核心價值 Our Values

專業 Profession



掌握技術新知，時刻關注防災科技發展趨勢與新課題

安全 Safety



營造符合安全法規與經濟效益的安心環境

服務 Service



全程參與案件規劃審定流程，提供多元暢通的諮詢協助

科技 Technology



運用科學驗算軟體與物聯網等技術，推進智慧化消防之整合應用





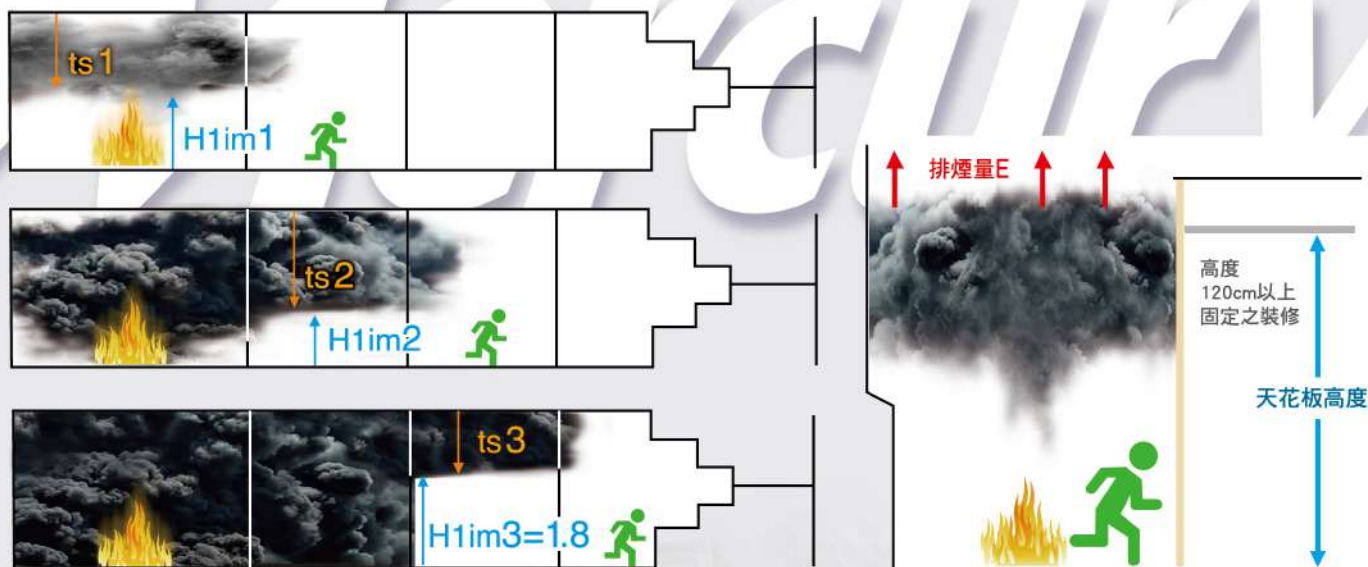
防火避難綜合檢討

為確保25層以上高層建築物或百貨商場防火避難之安全性及消防搶救上之可靠性，依規定需要辦理防火避難綜合檢討審查，但防火避難綜合檢討審查如果只在意可審查通過即可，那很容易產生撰寫單位無限制提高安全等級，除會大幅增加硬體費用外，亦可能造成日後無法有效進行管理之迴況，水星防火審查通過案件已逾數百餘件，可說是經驗最豐富之防火顧問公司，每個案件透過科學評估手法進行分析，不盲目增加設備，以達到合理且安全之核心理念，深受客戶信賴。



▲精湛實蹟牆

人員避難時間 V.S 煙層下降時間

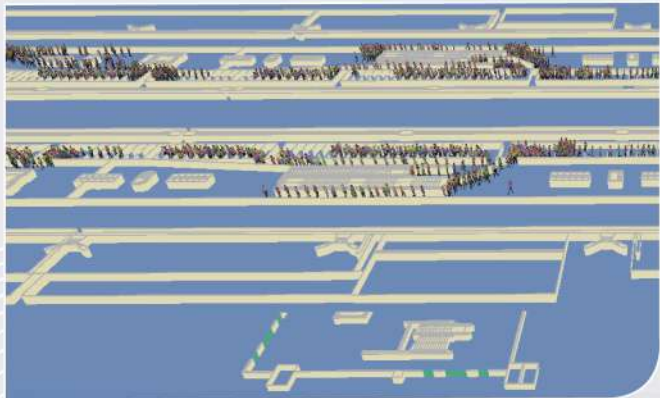
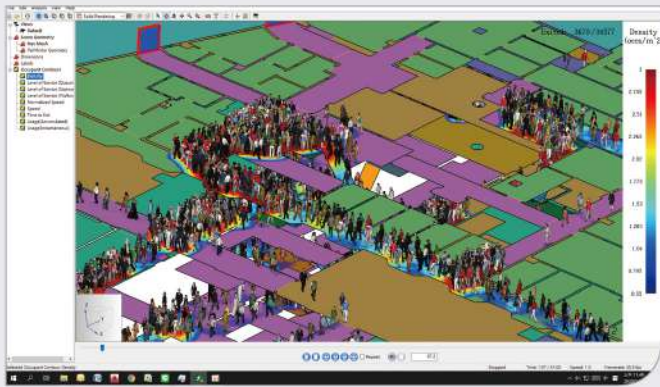




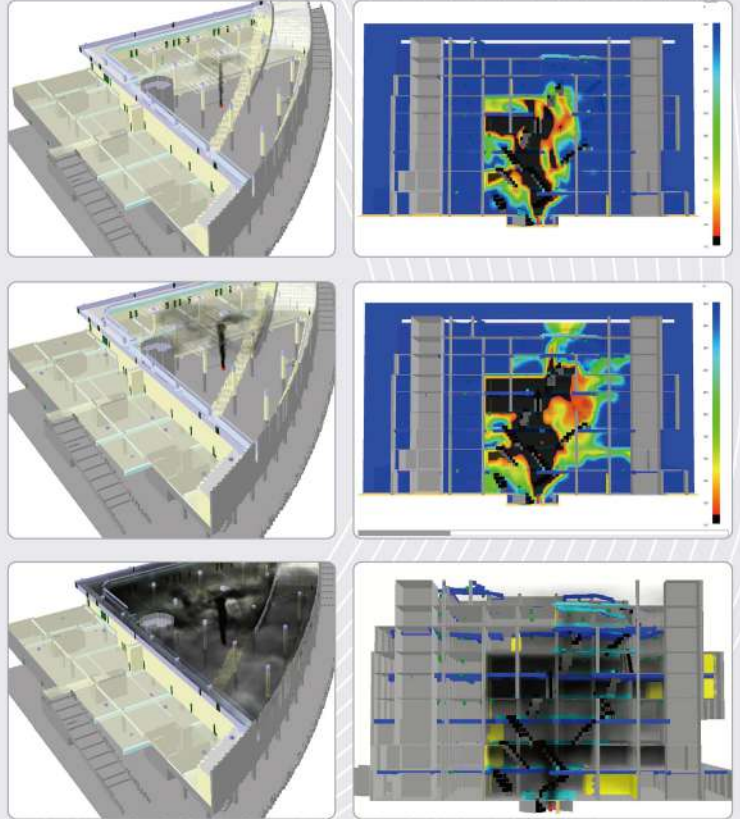
性能式設計評估分析

當您有無法符合法規時您怎麼辦？因應多元化的建築型態及特性，建築手法也日益複雜，所以常有無法符合法規條文之情況，其中又以公共建物或商場最為常見，對於無法符合法規之建築物，為確保該案仍為安全空間，即需採性能化設計，水星防火多年來運用科學化手法，及嚴謹工作態度，已成功通過許多型態及用途特殊建築物，也同時解決部分無法符合法規的窘境。

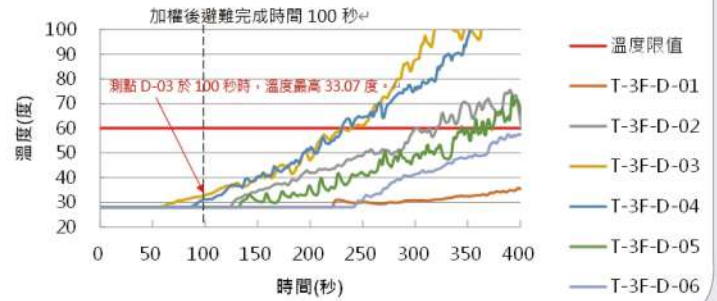
避難逃生電腦模擬分析



煙控電腦模擬分析



情境三-3F出入口-溫度量測值





特種建築物防災計劃評估

機場航站大樓、鐵路車站、捷運車站及核電廠……等，大都因用途及構造特殊，適用現行建築相關法規有困難時，即會依規定向行政院申請特種建築物，申請特種建築物時，應同時辦理提送特種建築物防災計劃審查，本公司已申請通過桃園機場第三航站樓、松山機場、高鐵車站、台鐵車站、捷運車站、核電廠以及地下街站等數十個個案，已累積豐富經驗，因特種建築物之申請或變更，有別於一般建築物之申請流程，故需有更專業及經驗者來執行，較不易產生疏漏，水星防火公司一定是您考量的首選。



特種建築物案例





消防設計及施工

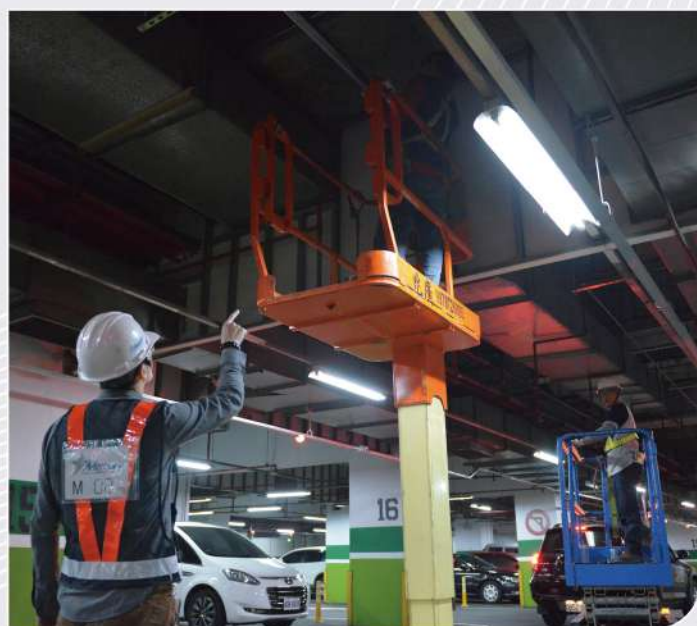
消防安全設備在規劃時，最擔心的就是過多或不合理設置，造成不必要的浪費，所以如何「既合理又安全」，在成本及安全之間取得平衡，是消防安全設備設置的最高原則。另消防安全設備是否正常作動，關係著每個人的生命財產安全，所以並非有設就好，而是如何正確安裝，並有優良的施工品質，才能確保其妥善性，尤其在因應建築物辦理室內裝修等行為時更需注意，本公司擁有多年工地實務經驗，考量既有裝修合理的安裝設備，提供最優惠的價格，達到成本及安全之平衡，並且隨時掌握工進，以創造出符合實用又安全的建築空間。



▲專業消防繪制圖說及審查



▲協助業者消檢作業



▲良好的施工品質



【水星防火 優異實績獨步業界】

水星團隊以豐富實務經驗與革新技術，創立至今已承接特殊空間數百餘件委託案，
涵括大型及各類特殊空間建築物之安全規劃，廣獲客戶信賴。

我們也將持續提供最專業完善之特優質服務。

桃園 會展中心

台北 南港車站

台北 天空塔

台北 世界明珠

桃園 國際機場第三航廈

台北 南山信義廣場/101

台北 雙子星大樓

台北 第一果菜及
萬大魚類批發市場

台中 洲際棒球場

高雄 展覽館

花蓮 潔西艾美酒店

台南 歷史博物館



220新北市板橋區三民路一段122號12樓
12F., No.122, Sec.1, Sanmin Rd., Banqiao Dist.,
New Taipei City 220, Taiwan(R.O.C)
TEL : (02)2956-9119 FAX : (02)2956-4727
<http://www.mercuryfire.com.tw>

公司官網



臉書專頁

